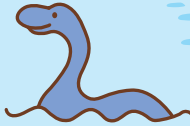


やまがわ 山川 地熱発電所



周遊マップ

いけぼと 池田湖 発電所から車で約30分
 周囲15キロ、最大水深233メートルの九州最大のカルデラ湖です。指宿市の天然記念物に指定されている大うなぎが数多く生息し、また謎の生物「イッシー」が棲むといわれる神秘的な湖です。



池田湖



うなぎおんせん 鰻温泉 発電所から車で約15分

鰻池の湖畔にたたずむ江戸時代から続き、西郷隆盛も滞在した湯治場として知られる温泉。



● 鰻温泉

いぶさき 指宿駅

砂むし会館
さらく 砂楽



とうせんきょう 唐船峡

にしおやまえき 西大山駅 発電所から車で約15分
 JR日本最南端の駅として知られる西大山駅は、正面に開聞岳を望む素晴らしい景観が自慢。駅前に立つポストは、菜の花の黄色で、幸せを運ぶポストとして人気。



ひらききんじや 枚聞神社



入野駅

開聞駅

かいもん山麓
ふれあい公園

東開聞駅

薩摩川尻駅

226

大山駅

山川発電所
展示室



ヘルシーランド

道の駅
山川港 活お海道



かいもんだけ 開聞岳 発電所から車で約20分
 標高924メートル。整った山頂となだらかな稜線が美しく、秀麗「薩摩富士」の異名をとり、「日本百名山」にも数えられています。

開聞山麓
香料園

西大山駅
(JR日本最南端の駅)
発電所から車で約15分

川尻海岸

山川
砂むし温泉
さゆり 砂湯里

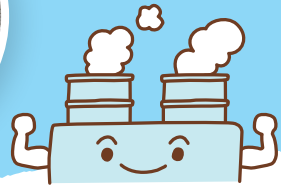


フラワーパーク
かごしま

竜宮神社



長崎鼻
パーキング
ガーデン



山川発電所展示室
 〒891-0515
 鹿児島県指宿市山川小川2303番地
 TEL (0993) 35-3326
 FAX (0993) 35-0121
 詳しくは

自然の力で輝くみらいへ
九電みらいエナジー

九電グループ
 ずっと先まで、明るくしたい。